



## LÄÄNERANNA VALLAVALITSUS

Menetlusse kaasatavad  
asutused

Meie 29.06.2026 nr 2026/8-11/678-1

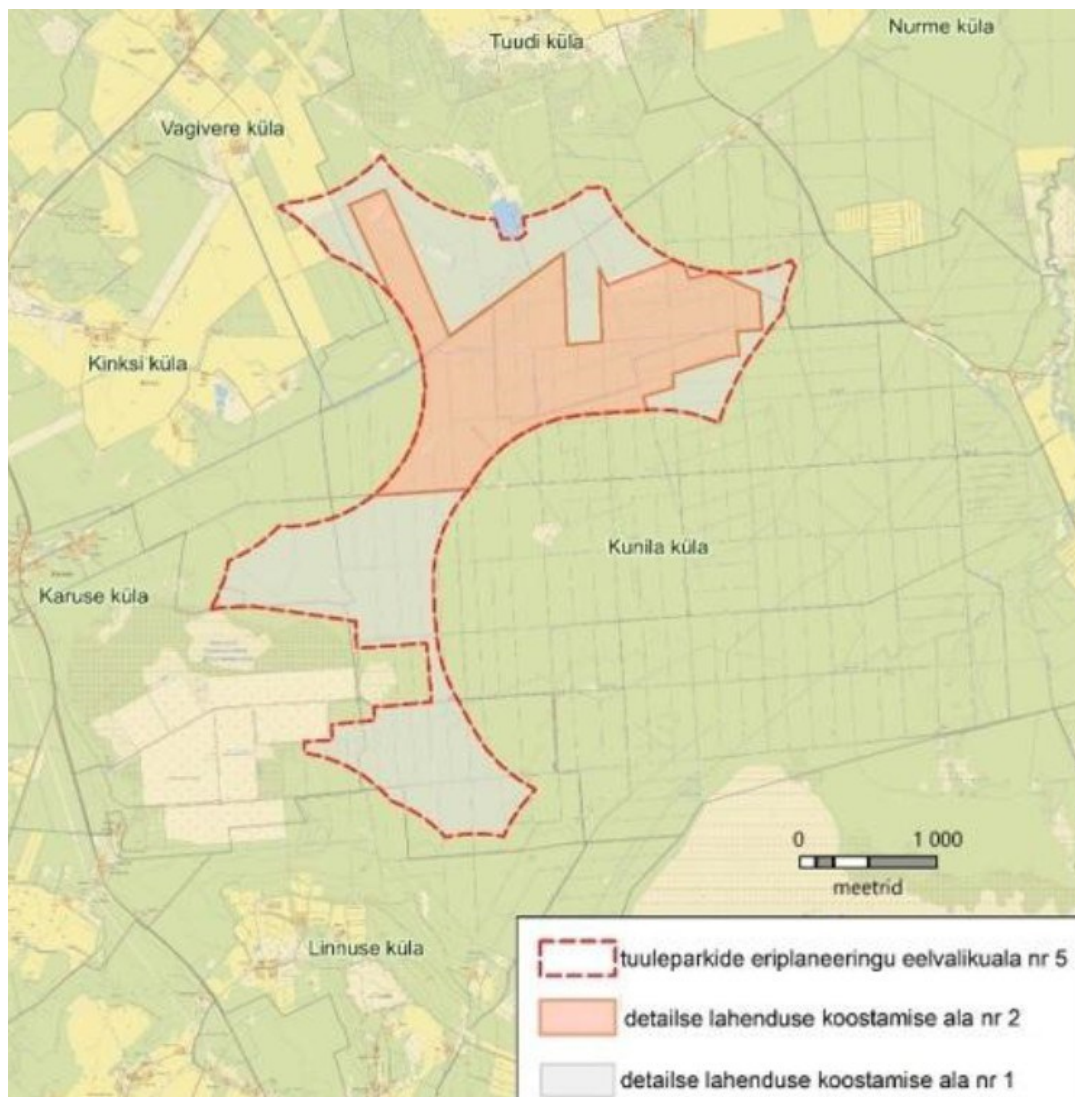
### **Lääneranna valla tuuleparkide eriplaneeringu eelvaliku ala 5 kesk- ja põhjaosa detailse lahenduse ning keskkonnamõju strateegilise hindamise aruande eelnõu esitamine kooskõlastamiseks**

Lääneranna Vallavalitsus menetleb Lääneranna valla tuuleparkide eriplaneeringu detailseid lahendusi eelvaliku alal 5 ja 5a. Detailsete lahendustega määratakse kavandatavate ehitiste ehitusõigused ning lahendatakse muud planeerimisseaduse (PlanS) § 126 lõikes 1 nimetatud asjakohased ülesanded. Detailse lahenduse koostamise eesmärgiks on leida muuhulgas püstitatavate tuulikute arv, suurim lubatud kõrgus, tuulikute ning tuulikute tööks vajalike tehnorajatiste asukohad, juurdepääsuteed jms.

Lääneranna valla tuuleparkide eriplaneeringu detailse lahenduse ja keskkonnamõju strateegilise hindamise (edaspidi KSH) aruande eelnõu koostamine viiakse läbi koostöös valitsusasutustega, kelle valitsemisalas olevaid küsimusi detailne lahendus käsitleb (PlanS § 112 lõige 1). Kohaliku omavalitsuse eriplaneering esitatakse Teile kooskõlastamiseks vastavalt Vabariigi Valitsuse poolt 17.12.2015 vastu võetud määrusele nr 133 "Planeeringute koostamisel koostöö tegemise kord ja planeeringute kooskõlastamise alused".

Eriplaneeringu detailsete lahenduste väljatöötamise aluseks eelvaliku alal 5 ja 5a on Lääneranna valla tuuleparkide eriplaneeringu asukoha eelvaliku ja keskkonnamõju strateegilise hindamise esimese etapi aruanne, mis võeti vastu Lääneranna Vallavolikogu 04.05.2023 otsusega nr 105. Eriplaneeringu asukoha eelvaliku ja KSH esimese etapi aruande tulemusel valiti tuuleparkide rajamiseks sobiva asukohana välja ala 5 ja 5a (pindala vastavalt 640 ja 57 ha, kokku 697 ha). Ala 5 asub Tuudi, Kunila, Karuse ja väiksemas ulatuses Kinksi ja Linnuse külas ning ala 5a Kunila, Nurme ja Parivere külas.

Eriplaneeringu eelvaliku alal 5 ja 5a **koostatakse samaaegselt 2 detailset lahendust: detailse lahenduse koostamise ala 1** - hõlmab ala 5a ja osaliselt ala 5, huvitatud isik Utilitas Wind OÜ, koostaja Plannum OÜ, KSH aruande koostaja Roheplaan OÜ (edaspidi „detailne lahendus 1”); **detailse lahenduse koostamise ala 2** – hõlmab osaliselt ala 5 (kesk- ja põhjaosa), huvitatud isik TMV Green OÜ, koostaja Consultare OÜ, KSH aruande koostaja Estonian, Latvian & Lithuanian Environment OÜ (ELLE OÜ) (edaspidi „detailne lahendus 2”).



*Lääneranna valla tuuleparkide eriplaneeringu eelvalikuala nr 5 detailsete lahenduste koostamise alad 1 ning 2 (kooskõlastamisele esitatud detailne lahendus)*

**Käesolevaga esitab Lääneranna Vallavalitsus vastavalt planeerimisseaduse (PlanS) § 116 lg 1 kooskõlastamiseks Lääneranna valla tuuleparkide eriplaneeringu detailse lahenduse eelvaliku ala 5 kesk- ja põhjaosale ning eelvaliku ala 5 kesk- ja põhjaosa detailse lahenduse keskkonnamõju strateegilise hindamise aruande (detailse lahenduse koostamise ala 2, koostaja Consultare OÜ).**

Detailse lahenduse koostamise ala 1 lahendus ja selle keskkonnamõju strateegilise hindamise aruanne (detailse lahenduse koostaja Plannum OÜ) esitatakse kooskõlastamiseks esimesel võimalusel peale nimetatud dokumentide esitamist Lääneranna Vallavalitsusele. Peale eelvaliku ala 5 ja 5a detailsete lahenduste täiendamist ja muutmist kooskõlastamisel ametiasutuste poolt esitatud seisukohtadest tulenevalt teavitatakse vastavalt PlanS § 116 lg 1 PlanS § 112 lõikes 2 nimetatud isikuid ja asutusi võimalusest esitada eriplaneeringu detailsete lahenduste ja keskkonnamõju strateegilise hindamise aruannete eelnõude kohta arvamust.

Detailsete lahenduste kooskõlla viimine ametiasutuste poolt kooskõlastamisel esitatud seisukohtade ja tingimustega võib kaasa tuua muudatusi mõlemas kõrvuti asetsevas detailses lahenduses. Detailsete lahendustega kavandatavate tuulikuparkide mõjualad kattuvad ning puudutatud isikute ring on sama. Mistõttu teavitatakse PlanS § 112 lõikes 2 nimetatud isikuid ja asutusi võimalusest avaldada arvamust alles peale detailsete lahenduste täiendamist s.o peale seda kui on selgunud tuulikuparkide lahendused, millised arvestavad ametiasutuste seisukohti ja vastavad esitatud tingimustele.

Esitatud kooskõlastuste ja arvamuste alusel tehakse eriplaneeringu detailsetes lahendustes ja nende KSH aruannetes vajalikud muudatused, mille järel korraldatakse eelnimetatud dokumentide avalik väljapanek (PlanS § 118).

Eriplaneeringu ala 5 ja 5a detailse lahenduse 2 (põhja- ja keskosa) koostamisel lähtuti eriplaneeringu I etapis välja valitud sobivatele aladele esitatud põhimõtetest, tingimustest ja soovitudest; nii esimese kui teise etapi KSH-s esitatud soovitudest, ettepanekutest ja leevendavatest meetmetest, tuulikute ja neid teenindava taristu kavandamise tehnilistest põhimõtetest, kehtivast seadusandlusest jmt.

Eriplaneeringu eelvalikuala 5 ja 5a detailne lahendus 2 näeb ette ehitusõiguse kokku kuni 8 elektrituuliku püstitamiseks tuuliku kogukõrgusega (tuulikulaba püstiasendis) kuni 270 m.

#### **Kooskõlastamisele esitatud dokumendid:**

1) Lääneranna valla tuuleparkide eriplaneeringu detailne lahendus ala 5 kesk- ja põhjaosale (detailse lahenduse koostamise ala 2). Eelnõu. (koostaja Consultare OÜ, versioon 28.05.2026);

2) Lääneranna valla tuuleparkide eriplaneeringu ala 5 kesk- ja põhjaosa detailse lahenduse keskkonnamõju strateegilise hindamise aruanne (koostaja Estonian, Latvian & Lithuanian Environment OÜ (ELLE OÜ), töö nr 24/SL/68), 01.06.2026).

#### *Dokumendid ja lisainfo:*

Lääneranna valla tuuleparkide eriplaneeringu detailne lahendus 2 alale 5 (põhja- ja keskosa) ning detailse lahenduse 2 KSH aruanne on kättesaadav veebiaadressil:

[https://adr.novian.ee/laaneranna\\_vald/dokument/7442683](https://adr.novian.ee/laaneranna_vald/dokument/7442683)

Lääneranna valla tuuleparkide eriplaneeringu eelvaliku ala 5 ja 5a detailse lahenduse 2 (põhja- ja keskosa) kaardirakendus:

<https://dge.ee/maps/Laaneranna-5-TMV/>

Lääneranna Vallavolikogu 04.05.2023 otsus nr 105 „Lääneranna valla tuuleparkide eriplaneeringu asukoha eelvaliku ja keskkonnamõju strateegilise hindamise esimese etapi aruande vastuvõtmine ala nr 5 ja 5a osas”:

[https://adr.novian.ee/laaneranna\\_vald/dokument/5829334](https://adr.novian.ee/laaneranna_vald/dokument/5829334)

Lääneranna valla tuuleparkide eriplaneeringu asukoha eelvaliku ja KSH I etapi aruanne:

[https://adr.novian.ee/laaneranna\\_vald/dokument/5837266](https://adr.novian.ee/laaneranna_vald/dokument/5837266)

Lääneranna valla tuuleparkide eriplaneeringu kaardirakendus (eelvaliku etapp):  
<https://dge.ee/maps/Lääneranna-EP/kaardirakendus.html>

Lääneranna valla tuuleparkide eriplaneeringu algatamise otsus:  
[https://adr.novian.ee/laaneranna\\_vald/dokument/4298161](https://adr.novian.ee/laaneranna_vald/dokument/4298161)

Palume oma kooskõlastuse edastada 30 päeva jooksul Lääneranna valla tuuleparkide eriplaneeringu detailse lahenduse eelvaliku ala 5 kesk- ja põhjaosale ning eelvaliku ala 5 kesk- ja põhjaosa detailse lahenduse keskkonnamõju strateegilise hindamise aruande saamisest arvates Lääneranna Vallavalitsusele e-postiga aadressile [vallavalitsus@laaneranna.ee](mailto:vallavalitsus@laaneranna.ee) või postiga aadressile Jaama 1, Lihula linn 90302, Lääneranna vald, Pärnu maakond.

Osutame, et kui kooskõlastaja ei ole 30 päeva jooksul kohaliku omavalitsuse eriplaneeringu detailse lahenduse eelnõu ja keskkonnamõju strateegilise hindamise aruande eelnõu saamisest arvates kooskõlastamisest keeldunud ega ole taotlenud tähtaja pikendamist, loetakse kohaliku omavalitsuse eriplaneeringu detailne lahendus ja keskkonnamõju strateegilise hindamise aruande eelnõu kooskõlastaja poolt vaikimisi kooskõlastatuks.

Lugupidamisega

(allkirjastatud digitaalselt)

Henrik Raave  
Lääneranna vallavanema asetäitja

Margus Källe  
56655521  
[margus.kalle@laanerannavald.ee](mailto:margus.kalle@laanerannavald.ee)

**Menetlusse kaasatavad asutused:**

Kaitseministeerium  
Kliimaministeerium  
Keskkonnaamet  
Muinsuskaitseamet  
Politsei- ja Piirivalveamet  
Maa- ja Ruumiamet (maaparandusosakond)  
Päästeamet  
Riigi Kaitseinvesteeringute Keskus  
Tarbijakaitse ja Tehnilise Järelevalve Amet  
Terviseamet  
Transpordiamet